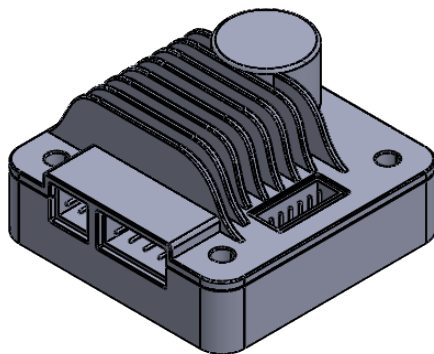
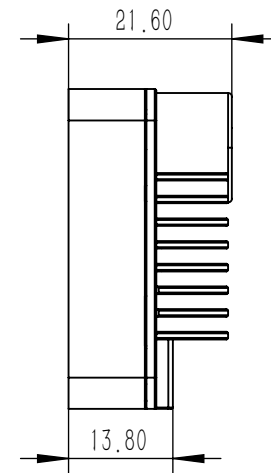
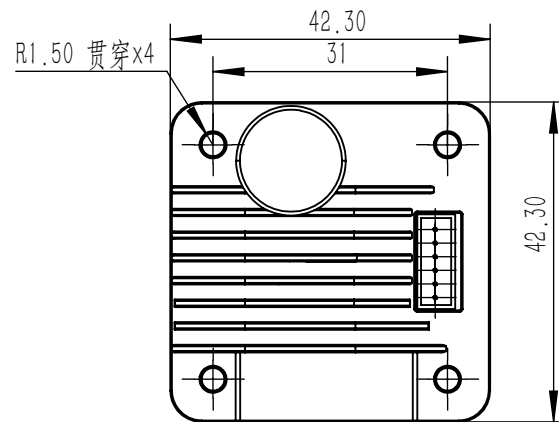
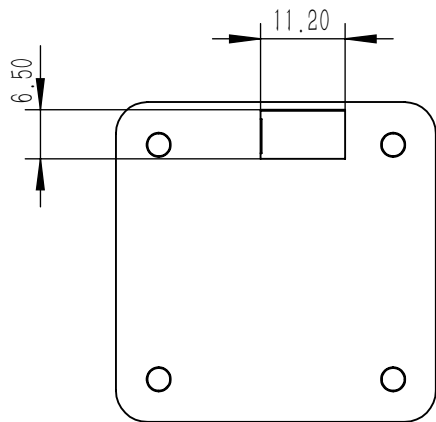


PMC007CxSxP



零件代号

借(通)用件登记

旧底图总号

底图总号

签字

日期

						深圳睿强科技有限公司				PMC007CxSxP	
标记	处数	分区	更改文件号	签名	19年 1月 14日	阶 段 标 记		质量	比例	CANopen总线型步进电机驱动器	
设计			标准化						1:1		
校核			工艺								
主管设计	Peng		审核								
			批准			共 1 张 第 1 张		版本	替代		